

毎日楽しく過ごす家造りを追求し続ける
それが“ラフォーレ”シリーズに込めた想い

富士の新築住宅祭



新築 廿日市市 大野鯛の原 2,480万円

◆土地/142.28㎡~159.98㎡ ◆建物/111.55㎡~115.09㎡
オシャレなデザイン住宅!ご家族でご覧ください



お支払い例
(借入金額2,480万円の場合)
月々
64,377円
(ボーナス払い0円)
山陰合銀 35年
(3年固定)0.5%の場合

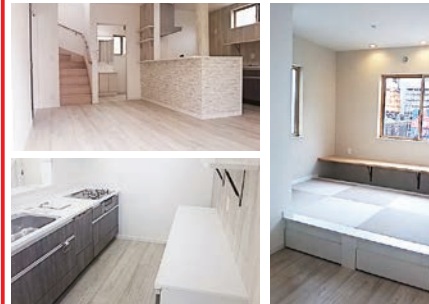
主役設備
・オール電化・ウッドデッキ
・ウォークインクローゼット
・パントリー・駐車2~3台可他

●所在地/廿日市市大野鯛の原575-1 ●交通/大野東小学校バス停徒歩3分 ●H30年1月完済 ●販売価格2,480万円~2,580万円 ●全3棟 ●第1種住居



新築 安芸区 船越2丁目 2,780万円

◆土地/99.16㎡ 建物/95.97㎡
早くも1棟売約!ハイスペック住宅



カーナビ検索 安芸区船越2丁目53-18
●所在地/安芸区船越2丁目 ●交通/柳ヶ丘バス停徒歩4分 ●H30年6月完済

新築 東広島市 西条町寺家 2,950万円

◆土地/125.84㎡ 建物/105.98㎡
モデルハウス完成!今ならカラーセレクト可!



●所在地/東広島市西条町寺家 ●交通/寺家駅徒歩13分 ●H30年7月完済
カーナビ検索 東広島市西条町寺家6726

新築 廿日市市 深江2丁目 2,670万円

◆土地/115.71㎡ ◆建物/103.29㎡
平地に希少な1棟もの♪キュートなデザイン1度見てください



限定1棟
全室2面採光
オール電化・エコキュート
●所在地/廿日市市深江2丁目9 ●交通/深江保育園バス停徒歩4分 ●H30年6月完済



東広島市 新築 安芸津町小松原 オール電化・エコキュート ■土地/209.44㎡(63.35坪) ■建物/92.34㎡(27.93坪) 1,280万円 ●所在地/東広島市安芸津町小松原 ●交通/小松原バス停徒歩4分 ●H30年2月完済	安佐南区 新築 相田3丁目 駐車2台可・カーポート付 ■土地/109.85㎡(33.22坪) ■建物/100.19㎡(30.30坪) 2,260万円 ●所在地/安佐南区相田3丁目 ●交通/武田山園地中バス停徒歩3分 ●H30年6月完済	安佐南区 新築 上安4丁目 エコジョーズ角地 ■土地/111.43㎡(33.70坪) ■建物/101.25㎡(30.62坪) 2,780万円 ●所在地/安佐南区上安4丁目 ●交通/サンハイツ中バス停徒歩1分 ●H30年7月完済	安佐南区 新築 西原1丁目 駐車2台可・カーポート付 ■土地/124.06㎡(37.52坪) ■建物/97.53㎡(29.50坪) 3,950万円 ●所在地/安佐南区西原1丁目 ●交通/NHK放送所前バス停徒歩4分 ●H30年7月完済
---	---	---	---

東広島市 新築 西条町寺家字平岩 駐車2台可 ■土地/145.77㎡(44.09坪) ■建物/92.34㎡(27.93坪) 1,780万円 ●所在地/東広島市西条町寺家字平岩 ●交通/JR寺家駅徒歩6分、上寺家バス停徒歩5分 ●H30年2月完済	廿日市市 新築 対敵山3丁目 駐車2台可・角地 ■土地/220.66㎡(66.74坪) ■建物/99.38㎡(30.06坪) 2,380万円 ●所在地/廿日市市対敵山3丁目 ●交通/グリーンインパズバス停徒歩5分 ●H30年6月完済	廿日市市 新築 住吉2丁目 JR&広電利用可・駐車2台可 ■土地/159.71㎡(48.31坪) ■建物/99.79㎡(30.18坪) 3,180万円 ●所在地/廿日市市住吉2丁目 ●交通/JR住吉駅徒歩15分、廿日市夜間待合徒歩14分 ●H30年11月完済 ●第130号認定建宅00946号	西区 新築 庚午中1丁目 陽当り良好・駐車2台可 ■土地/79.76㎡(24.12坪) ■建物/118.25㎡(35.77坪) 3,980万円 ●所在地/西区庚午中1丁目 ●交通/古玉電停徒歩11分 ●H30年7月完済
--	--	--	---

東広島市 新築 西条町田口字小満原 オール電化・エコキュート ■土地/173.57㎡(52.50坪) ■建物/97.20㎡(29.40坪) 1,880万円 ●所在地/東広島市西条町田口字小満原 ●交通/JR宮島口駅徒歩9分 ●H30年2月完済	廿日市市 新築 宮島口上1丁目 JR&広電利用可・駐車2台可 ■土地/152.27㎡(46.06坪) ■建物/99.79㎡(30.18坪) 2,380万円 ●所在地/廿日市市宮島口上1丁目 ●交通/JR宮島口駅徒歩7分、宮島口電停徒歩8分 ●H30年7月完済	廿日市市 新築 須賀 駐車2台可・オール電化 ■土地/127.20㎡(38.47坪) ■建物/100.19㎡(30.30坪) 3,180万円 ●所在地/廿日市市須賀 ●交通/JR廿日市駅徒歩6分、広電廿日市電停徒歩6分 ●H30年8月完済 ●第129号認定建宅02946号	安芸郡 新築 府中町桃山1丁目 オール電化・駐車2台可 ■土地/83.22㎡(25.17坪) ■建物/101.01㎡(30.55坪) 4,280万円 ●所在地/安芸郡府中町桃山1丁目 ●交通/JR向洋駅徒歩8分、鹿籠2丁目バス停徒歩3分 ●H30年11月完済 ●第130号認定建宅00039号
---	---	--	--

理想をカタチに 想いをカタチに 3世代フォロー宣言
富士ハウス広島グループ 住まいのトータルプランナー
(株)富士不動産販売

●お問い合わせはフリーダイヤル (仲介)宅建/広島県知事免許(第)5935号
0120-32-2882
●本社(082)292-6633 ■広島市中区舟入南1-10-20(ツジビル)23-1F
●営業時間/AM9:00~PM8:00まで 広告有効期限/平成30年9月末日
●ホームページもご覧ください! 富士不動産販売

中古・土地、求む! 無料査定
大小問わず査定無料、即決!! 秘密厳守
相続・転売など不動産に関するご相談 即日回答・即日買取
●自己資金の少ない方 ●お尋等、他社借入が残っている方
●現在の勤務年数では足りない方 ●お尋等、他社借入が残っている方
●将来的に中古住宅しか無理と思われる方
●住み換えを検討されておられる方